

RECUPERO IN ARCATA DI ELEMENTO INCLUSO IN PRESENZA DI AGENESIE MULTIPLE IN PAZIENTE CON SINDROME DI DOWN

D'Agostino R.R., Montanari MC., Peta E., Bendandi M., Baietti A.

INTRODUZIONE

La sindrome di Down è una malattia genetica con disabilità intellettiva di grado variabile, ipotonia muscolare e lassità articolare, spesso associata a dismorfismi facciali, ritardo di eruzione, agenesie, postura bassa ed anteriorizzata della lingua, morso aperto, pattern di III Classe, tendenza al cross bite e morso inverso anteriore.

(Orphanet 2023, Mohlhenrich et al Head e face medicine 2023)



MATERIALI E METODI

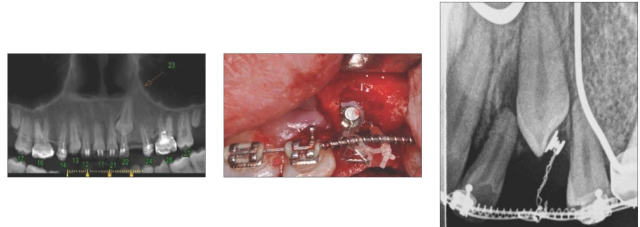
Paziente di 11 aa e 6 mesi, sesso F, palato ogivale, morso inverso anteriore, lingua bassa ed anteriorizzata, respirazione orale, inclusione ossea completa di 13 e 23, chiusura degli spazi in arcata, agenesia di 15 e 25. Eseguita TAC per diagnosi e localizzazione degli elementi inclusi.



TERAPIA ESEGUITA

Espansione palatale con ERP, estrazione 55 e 65, applicazione di apparecchio ortodontico multibrackets Alexander 18" x 25" per distalizzare 14 e 24 negli spazi estrattivi e recuperare spazio per gli elementi inclusi. Esposizione del 23 e recupero in arcata.

Nessun dispositivo è stato applicato inferiormente per ridurre i tempi compatibilmente con la compliance della paziente.



RISULTATI

Recupero in arcata degli elementi inclusi 13 e 23, chiusura degli spazi agenesici, miglioramento della respirazione orale.



CONCLUSIONI

In un contesto sindromico multifattoriale un approccio interventistico ortodontico-chirurgico incide positivamente sul miglioramento della qualità della vita. (SADJ feb 2015)